

# Silindrau Cludadwy Bach Canllaw i Ddefnyddwyr



# Cynnwys

Cyflwyniad **3**

Dod i Adnabod Rhannau o'ch Silindr **4**

Sut mae defnyddio eich Silindr **8**

Sut i Ddefnyddio Silindr gyda Mesurydd Llif **9**

Sut i Archebu Silindrau **11**

Storio eich Silindrau **12**

Sut Ydw i'n Cario fy Silindr Cludadwy? **12**

Datrys Problemau **13**



**ENHANCING  
LIVES**



## Cyflwyniad

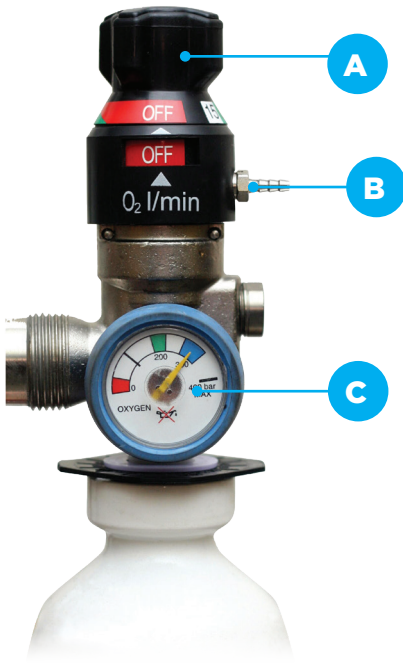
Croeso i Baywater Healthcare, ni yw'r cwmni sy'n darparu, yn danfon ac yn gwasanaethu eich offer ocsigen yn eich cartref. Mae eich Gweithiwr Gofal Iechyd Proffesiynol wedi archebu silindrau bach ysgafn i chi eu defnyddio.

Mae'r llyfryn hwn yn esbonio sut mae defnyddio eich silindrau'n ddiogel.

# Dod i Adnabod Rhannau o'ch Silindr

## Silindr Freedom<sup>®</sup> 300

- A** Dewisydd cyfradd llif
- B** Cysylltydd yr allfa
- C** Mesurydd cynnwys



## Rhybudd

Os yw'r mesurydd ar goch, mae hyn yn golygu bod eich silindr yn wag a bod angen ei newid ar unwaith.

Pan fydd y mesurydd cynnwys ar las, golygai hyn fod y silindr yn llawn

Gall edrychiad eich mesurydd amrywio.



## Am ba hyd y mae silindr Freedom® 300 yn para

Cyfradd llif (lpm)	Hyd (amcangyfrif)
--------------------	-------------------

0.5	10 awr 16 munud
-----	-----------------

1	5 awr 8 munud
---	---------------

1.5	3 awr 25 munud
-----	----------------

2	2 awr 34 munud
---	----------------

3	1 awr 42 munud
---	----------------

4	1 awr 17 munud
---	----------------

6	51 munud
---	----------

8	38 munud
---	----------

15	20 munud
----	----------

(ar agor 24 awr y dydd, 7 diwrnod yr wythnos ar gyfer galwadau brys)

## Silindr pediatriig Freedom<sup>®</sup> 300

- A** Caead y falf ar y silindr
- B** Dewsydd cyfradd llif
- C** Allfa ocsigen
- D** Soced ategol
- E** Mesurydd cynnwys
- F** Mesurydd llif
- G** Allfa ocsigen y mesurydd llif



### Rhybudd

Os yw'r mesurydd ar goch, mae hyn yn golygu bod eich silindr yn wag a bod angen ei newid ar unwaith.

Pan fydd y mesurydd cynnwys ar las, mae hyn yn golygu bod y silindr yn llawn

Gall edrychiad eich mesurydd amrywio.

## Am ba hyd y mae silindr Freedom<sup>®</sup> 300P yn para gyda mesurydd llif micro

Cyfradd llif (lpm)	Hyd (amcangyfrif)
0.01	21 diwrnod
0.02	10.5 diwrnod
0.03	7 diwrnod
0.04	5 diwrnod
0.05	4 diwrnod
0.06	3.5 diwrnod
0.07	3 diwrnod
0.08	2.5 diwrnod
0.09	2.25 diwrnod

Gwnewch yn siŵr bod eich silindr wedi'i osod ar 'on' pan fydd mesurydd llif yn cael ei ddefnyddio

## Am ba hyd y mae silindr Freedom<sup>®</sup> 300P yn para gyda mesurydd llif isel

Cyfradd llif (lpm)	Hyd (amcangyfrif)
0.1	2 diwrnod
0.15	1 diwrnod 9 awr
0.2	1 diwrnod
0.25	20 awr 30 munud
0.3	17 awr
0.35	14 awr 36 munud
0.4	12 awr 30 munud
0.5	10 awr
0.6	8 awr 30 munud
0.7	7 awr
0.8	6 awr
0.9	5 awr 30 munud

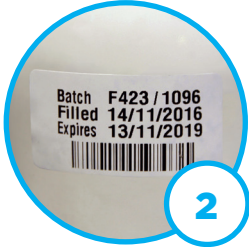
(ar agor 24 awr y dydd, 7 diwrnod yr wythnos ar gyfer galwadau brys)

# Sut mae Defnyddio eich Silindr



1

Gwiriwch y mesurydd i weld faint o ocsigen sy'n weddill. Os yw'r mesurydd ar goch, mae hyn yn golygu bod eich silindr yn wag a bod angen ei newid ar unwaith.



2

Gwiriwch nad yw'r dyddiad dod i ben wedi mynd heibio.

**Wrth osod y silindr, dylai fod yn wynebu i ffwrdd oddi wrth eich corff cyn i chi ei droi ymlaen**



3

Cysylltwch y tiwb ocsigen â'r cysylltydd neu'r mesurydd llif.

**Gellir gosod eich silindr ar ei ochr wrth ei ddefnyddio**



4

Os oes falf ar ochr eich silindr, rhowch chwarter tro iddi tuag y gosodiad '+' neu 'on' i adael yr ocsigen lifo.



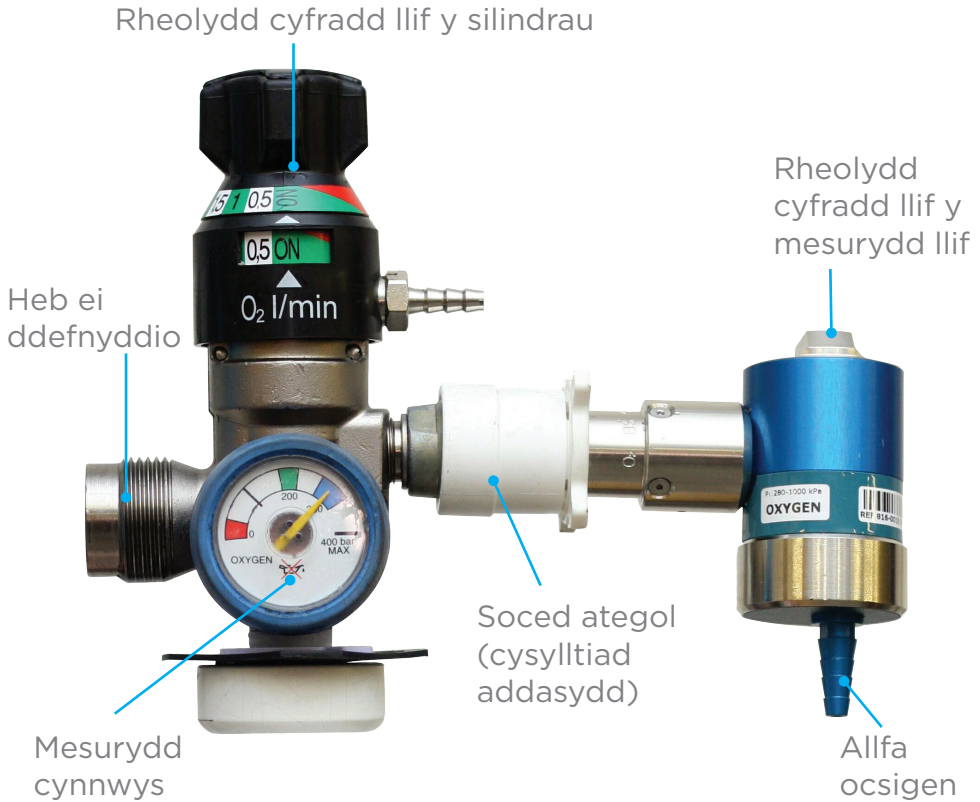
5

Gosodwch y gyfradd llif ar y dewisydd, drwy droi'r deial at y rhif y mae eich Gweithiwr Gofal Iechyd Proffesiynol wedi dweud wrthy'ch am ei ddefnyddio. Dylai'r rhif ddangos yn glir yn y ffenestr.



# Sut i Ddefnyddio Silindr gyda Mesurydd Llif

Er mwyn darparu cyfraddau llif penodol, mae ein silindrau ar gael gyda mesurydd llif.



Er bod gwahanol fesuryddion llif ar gael, mae pob un yn gweithio yn yr un ffordd.

Er mwyn gwneud yn siŵr bod y mesurydd llif wedi'i osod yn iawn, a bod y silindr yn gweithio fel y dylai, dilynwch y camau canlynol:

1. Gwnewch yn siŵr bod y mesurydd llif wedi'i blygio i mewn i soced y falf. Er mwyn gwneud yn siŵr ei fod wedi'i blygio i mewn yn iawn, rhowch blwc ysgafn i'r mesurydd llif i wneud yn siŵr nad yw'n dod i ffwrdd.
2. Atodwch y tiwb ocsigen i'r allfa. Fel gyda'ch holl diwbiau, gwnewch yn siŵr nad yw'r tiwb wedi plygu neu wedi mynd yn sownd, gan y gallai hyn gyfyngu ar lif yr ocsigen.
3. Trowch y falf On/Off ar eich silindr yn wrthglocwedd nes bydd y botwm 'On' yn ymddangos.
4. Trowch y mesurydd llif ymlaen drwy droi'r falf yn wrthglocwedd yn araf. Gwnewch yn siŵr ei fod wedi'i osod ar y gyfradd llif gywir, yn unol â'r cyfarwyddyd a gawsoch gan eich Gweithiwr Gofal Iechyd Proffesiynol. Pan fyddwch yn troi'r falf, gwnewch yn siŵr bod rhif y llif yn dangos yng nghanol y ffenestr edrych.
5. Rhowch y masg neu'r pigynnau trwynol arnodd. Bydd eich ocsigen yn llifo, a gallwch ei ddefnyddio.
6. Ar ôl i chi orffen defnyddio'r silindr, diffoddwch y prif silindr drwy droi'r falf On/Off yn glocwedd nes bod y botwm 'Off' yn ymddangos.
7. I ddiffodd y mesurydd llif, trowch y mesurydd llif yn glocwedd nes i chi weld 'O' yn y ffenestr edrych.
8. Ar ôl i chi orffen defnyddio'r silindr, gwiriwch faint o ocsigen sy'n weddill. Os yw'r lefel yr ocsigen yn isel, archebwch silindr newydd.

**Peidiwch â throi heibio'r gair 'On' wrth ddefnyddio rheolydd cyfradd llif y silindr, gan y bydd hyn yn achosi i'r ocsigen ollwng o'r silindr**

**Gwnewch yn siŵr bob amser bod y falf On/Off ar eich silindr wedi'i gosod ar 'On' pan fydd y mesurydd llif yn cael ei ddefnyddio, neu ar 'Off' os nad yw'n cael ei ddefnyddio**



## Sut i Archebu Silindrau

Os ydych chi eisiau ail-lenwi eich silindrau ocsigen, ffoniwch ni ar 0800 373580, 8.00am-6.30pm bob dydd.

Gallwch chi hefyd ailarchebu silindrau drwy fynd i'n gwefan. Ewch i [www.baywater.co.uk](http://www.baywater.co.uk), cliciwch ar y ddolen a dilynwch y cyfarwyddiadau.

Rhaid gwneud archebion yn ystod ein horiau swyddfa arferol. Dim ond galwadau brys fydd yn cael sylw y tu allan i'r oriau hyn.

Nid fydd modd danfon eich silindr cludadwy ar ddiwrnod eich archeb, felly bydd angen i chi sicrhau eich bod yn archebu cyn i'r silindr fod yn wag.

**Sylwch:** Mae eich silindr cludadwy yn eiddo i Baywater Healthcare, ac ar fenthyg i'r GIG

(ar agor 24 awr y dydd, 7 diwrnod yr wythnos ar gyfer galwadau brys)

# Storio eich Silindrau

Rhaid storio silindrau mewn man sych, ac i ffwrdd oddi wrth unrhyw beth sydd â logo fflamadwy ar y deunydd pacio, neu sy'n cynnwys olew.



Peidiwch â storio silindrau mewn man sydd o bosib wedi rhewi. Gall falf y silindr rewi wrth ei storio mewn lle rhewllyd. Byddai hyn yn atal eich silindr rhag gweithio. Dylid storio silindrau ar dymheredd ystafell. Bydd angen mynd â'ch silindrau i mewn i'r tŷ pan fydd ein Technegydd Gofal Iechyd yn eu danfon i'ch cartref. Peidiwch â chadw silindrau y tu allan am gyfnodau hir.

Os bydd silindrau yn cael eu storio mewn rhywle oer, gallai'r nodwydd ar y mesurydd cynnwys fynd i lawr. Bydd y mesurydd yn dychwelyd i'w safle arferol ar ôl i'r silindr gynhesu.

## Sut Ydw i'n Cario fy Silindr Cludadwy?

Byddwch chi'n cael bag i gario eich silindr. Ar ôl gosod eich offer, bydd eich Technegydd Gofal Iechyd yn dangos i chi sut i ddefnyddio'r bag.

Dylech chi bob amser ddefnyddio'r bag cario a ddarperir gan Baywater Healthcare i gario eich silindrau cludadwy pan rydych chi'n eu defnyddio.

# Datrys problemau

**Beth i'w wneud os nad ydych chi'n teimlo ocsigen yn dod drwy'r pigynnau trwynol neu'r masg**



Gwnewch yn siŵr nad oes tyllau na phlygiadau yn y tiwb, a'i fod wedi'i gysylltu â'r silindr yn gywir.



Gwiriwch y mesurydd cynnwys i sicrhau nad yw'r silindr yn wag.



Os ydych chi'n defnyddio falf llif isel neu falf llif micro, gwnewch yn siŵr eu bod wedi'u gosod yn gywir a bod y pigynnau trwynol neu'r masg wedi'u cysylltu'n gywir hefyd.



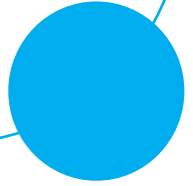
Gwnewch yn siŵr bod y silindr wedi'i droi ymlaen.

**Os na fydd yr un o'r camau hyn yn datrys y problem, ffoniwch 0800 373580 i gael cyngor.**

(ar agor 24 awr y dydd, 7 diwrnod yr wythnos ar gyfer galwadau brys)











I gael rhagor o wybodaeth, cysylltwch â:

**Baywater Healthcare**

Wulvern House  
Electra Way  
Crewe  
Cheshire  
CW1 6GW

Ffoniwch: 0800 373580

-  [healthuk@baywater.co.uk](mailto:healthuk@baywater.co.uk)
-  @BaywaterHealth
-  Baywater Healthcare
-  Baywater Healthcare



This leaflet is also available in English

**ENHANCING  
LIVES**

24/765/UK-MAY24 v1