

Silindrau Cludadwy Safonol Canllaw i Ddefnyddwyr



Cynnwys

Dod i Adnabod Rhannau o'ch Silindr Cludadwy **3**

Dod i Adnabod eich Silindr Cludadwy **4**

Sut mae defnyddio eich Silindr **5**

Ailarchebu **6**

Storio eich Silindrau **6**

Sut Ydw i'n Cario fy Silindr Cludadwy? **7**

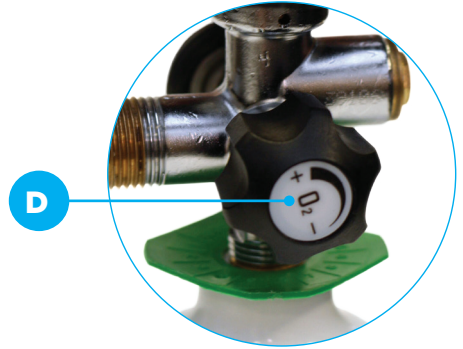
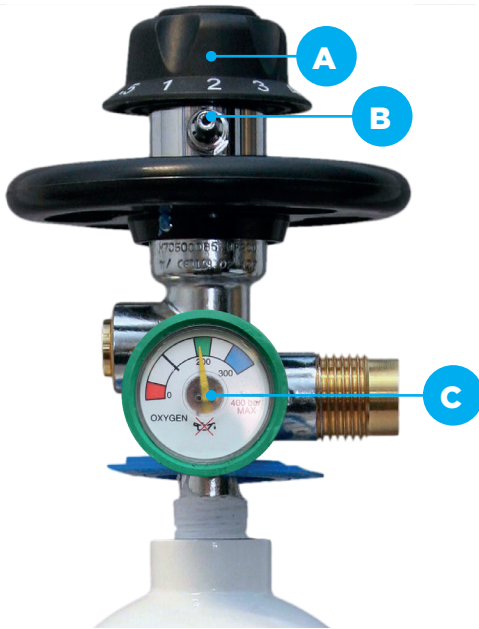
Datrys Problemau **7**



**ENHANCING
LIVES**

Dod i Adnabod Rhannau o'ch Silindr

Freedom® 400



- A** Dewisydd cyfradd llif
- B** Cysylltydd yr allfa
- C** Mesurydd cynnwys
- D** Falf Ymlaen/Diffodd

Rhybudd

Pan fydd y mesurydd cynnwys ar wyrdd, mae hyn yn golygu bod y silindr yn llawn

Gall edrychiad eich mesurydd amrywio.



(ar agor 24 awr y dydd, 7 diwrnod yr wythnos ar gyfer galwadau brys)

Dod i Adnabod eich Silindr

Mae silindrau symudol wedi'u cynllunio i'ch galluogi i symud o gwmpas yn rhwydd. Bydd y silindr y byddwch yn ei gael yn dibynnu ar y gyfradd llif a archebwyd i chi.

Bydd y Technegydd Gofal Iechyd yn dangos i chi sut i osod y silindr ar y gyfradd llif gywir.

Dim ond ar gais eich Gweithiwr Gofal Iechyd Proffesiynol y dylid gwneud unrhyw newidiadau i'r gosodiad hwn.

Am ba hyd y mae silindr Freedom* 400 yn para

Cyfradd llif (lpm)	Hyd (amcangyfrif)
0.5	14 awr 20 munud
1	7 awr 10 munud
2	3 awr 35 munud
3	2 awr 23 munud
4	1 awr 47 munud
5	1 awr 25 munud
6	1 awr 11 munud
8	53 munud
10	43 munud
12	35 munud
15	28 munud

Sut mae Defnyddio eich Silindr



Gwiriwch y mesurydd i weld faint o ocsigen sy'n weddill. Os yw'r mesurydd ar goch, mae hyn yn golygu bod eich silindr yn wag a bod angen ei newid ar unwaith.



Gwiriwch nad yw'r dyddiad dod i ben wedi mynd heibio.

Wrth osod y silindr, dylai fod yn wynebu i ffwrdd oddi wrth eich corff cyn i chi ei droi ymlaen



Cysylltwch y tiwb ocsigen â'r cysylltydd neu'r mesurydd llif.

Gellir gosod eich silindr ar ei ochr wrth ei ddefnyddio



Os oes falf ar ochr eich silindr, rhwch chwarter tro iddi tuag y gosodiad '+' neu 'on' i adael yr ocsigen lifo.



Gosodwch y gyfradd llif ar y dewisydd, drwy droi'r deial at y rhif y mae eich Gweithiwr Gofal Iechyd Proffesiynol wedi dweud wrthych am ei ddefnyddio. Dylai'r rhif ddangos yn glir yn y ffenestr.

Sut i Archebu Silindrau

Os ydych chi eisiau ail-lenwi eich silindrau ocsigen, ffoniwch ni ar 0800 373580, 8.00am-6.30pm bob dydd.

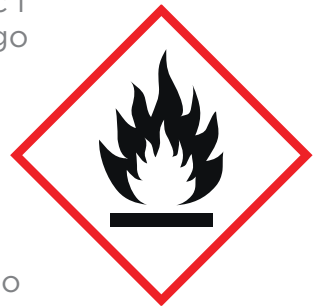
Gallwch chi hefyd ailarchebu silindrau drwy fynd i'n gwefan. Ewch i www.baywater.co.uk, cliciwch ar y ddolen a dilynwch y cyfarwyddiadau.

Ni fydd modd danfon eich silindr cludadwy ar ddiwrnod eich archeb, felly bydd angen i chi sicrhau eich bod yn archebu cyn i'r silindr fod yn wag.

Sylwch: Mae eich silindr cludadwy yn eiddo i Baywater Healthcare, ac ar fenthyg i'r GIG

Storio eich Silindrau

Rhaid storio silindrau mewn man sych, ac i ffwrdd oddi wrth unrhyw beth sydd â logo fflamadwy ar y deunydd pacio, neu sy'n cynnwys olew.



Peidiwch â storio silindrau mewn man sydd o bosib wedi rhewi. Gall falf y silindr rewi gyda rhew. Byddai hyn yn atal eich silindr rhag gweithio. Dylid storio silindrau ar dymheredd ystafell. Bydd angen mynd â'ch silindrau i mewn i'r tŷ pan fydd ein Technegydd Gofal lechyd yn eu danfon i'ch cartref. Peidiwch â chadw silindrau y tu allan am gyfnodau hir.

Os bydd silindrau yn cael eu storio mewn rhywle oer, gallai'r nodwydd ar y mesurydd cynnwys fynd i lawr. Bydd y nodwydd yn dychwelyd i'w safle arferol ar ôl i'r silindr gyrraedd tymheredd yr ystafell unwaith eto.

Sut Ydw i'n Cario fy Silindr Cludadwy?

Byddwch chi'n cael bag i gario a storio eich silindr. Gwnewch yn siŵr bod un o'r handlenni ar y bag yn cael ei ddefnyddio i gario'r silindr. Ar ôl gosod eich offer, bydd eich Technegydd Gofal Iechyd yn dangos i chi sut i ddefnyddio'r bag.

Dylech chi bob amser ddefnyddio'r bag cario a ddarperir gan Baywater Healthcare i gario eich silindrau cludadwy.

Datrys problemau

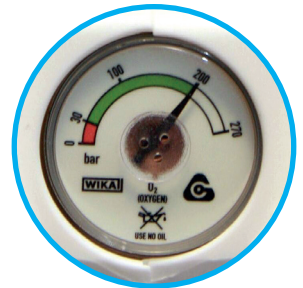
Os ydych chi'n profi llif cyfyngedig neu ddim llif o gwbl



Gwnewch yn siŵr bod y silindr wedi'i droi ymlaen yn iawn, a'i fod wedi'i osod ar y gyfradd llif gywir



Gwiriwch nad yw'r pigynnau trwynol wedi plygu, rhwygo neu flocio



Gwiriwch y mesurydd cynnwys i sicrhau nad yw'r silindr yn wag

Os bydd y problem yn parhau, ffoniwch ni ar 0800 373580.

(ar agor 24 awr y dydd, 7 diwrnod yr wythnos ar gyfer galwadau brys)







I gael rhagor o wybodaeth, cysylltwch â:

Baywater Healthcare

Wulvern House
Electra Way
Crewe
Cheshire
CW1 6GW

Ffoniwch: 0800 373580

-  healthuk@baywater.co.uk
-  [@BaywaterHealth](https://twitter.com/BaywaterHealth)
-  [Baywater Healthcare](https://www.facebook.com/BaywaterHealthcare)
-  [Baywater Healthcare](https://www.linkedin.com/company/BaywaterHealthcare)



This leaflet is also available in English

**ENHANCING
LIVES**

16/296/UK-NOV22 v5